



... la solution immédiate
pour assurer une rétention esthétique

everStick®ORTHO
de GC

Renfort en fibre pour
rétentions orthodontiques
esthétiques

GC



everStick® ORTHO

...la solución instantánea para ofrecer una unión estética



GC everStickORTHO est indiqué pour la phase de rétention esthétique après un traitement orthodontique actif. Il combine des propriétés de rétention éprouvées avec une facilité de manipulation et d'adaptation à l'arcade, ce qui garantit une attelle orthodontique fiable et durable à votre patient. everStickORTHO offre également une esthétique maximale grâce à sa capacité de s'assimiler à la teinte de la dent, assurant ainsi un soutien orthodontique invisible.

Une rétention solide
alliée à une
esthétique hors pair



Dr. Baraba, Croatie

Pourquoi everStickORTHO est la rétention idéale pour votre patient ?

Des caractéristiques de produit uniques, une vaste expérience dans le domaine de la recherche et une longue expertise clinique font d'everStickORTHO une solution de rétention orthodontique inégalée en matière de fiabilité et d'esthétique.

S'assimile à la teinte de la dent

Sans métal

Application rapide

Facile à adapter

Une seconde

visite n'est pas nécessaire

Collage fiable

Confortable à porter



Produit doté d'une structure
IPN* brevetée unique...

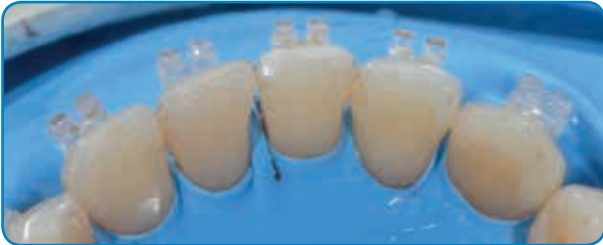


...pour un collage
micromécanique et
chimique supérieur
des fibres aux
matériaux
composites.

* Réseau Polymère Interpénétrant.

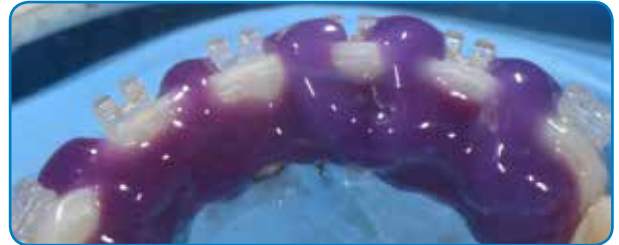
Cette technologie repose sur la capacité de la matrice de polymères (PMMA et bis-GMA) à se dissoudre partiellement dans la résine utilisée pour le collage, pour une restauration finale renforcée.

Comment bénéficier d'une rétention fiable combinée à des avantages esthétiques ?



Boîtier initial

CONSEIL ! Lors de l'application d'une rétention sur une surface palatale ou buccale, s'assurer que les fibres ne sont pas dans l'occlusion.



Mordançage et collage

CONSEIL ! La zone mordancée doit être suffisamment grande pour la longueur totale de la fibre et du composite sus-jacent.



Poser une couche de G-ænial Universal Flo

CONSEIL ! Appliquer une couche fine et continue de composite fluide sur les dents, y compris dans les zones interproximales. Ne pas photopolymériser !



Placer everStickORTHOFiber

CONSEIL ! La fibre doit être placée aussi près que possible des bords, tout en tenant compte de l'occlusion.



Recouvrir avec G-ænial Universal Flo

CONSEIL ! Après le positionnement et la polymérisation initiale, recouvrir avec le composite fluide et s'assurer que la fibre est totalement recouverte.



Couche finale de G-ænial Universal Flo

CONSEIL ! S'assurer de permettre un bon accès interproximal pour le nettoyage, en libérant les espaces interdentaires.



Résultat après le polissage

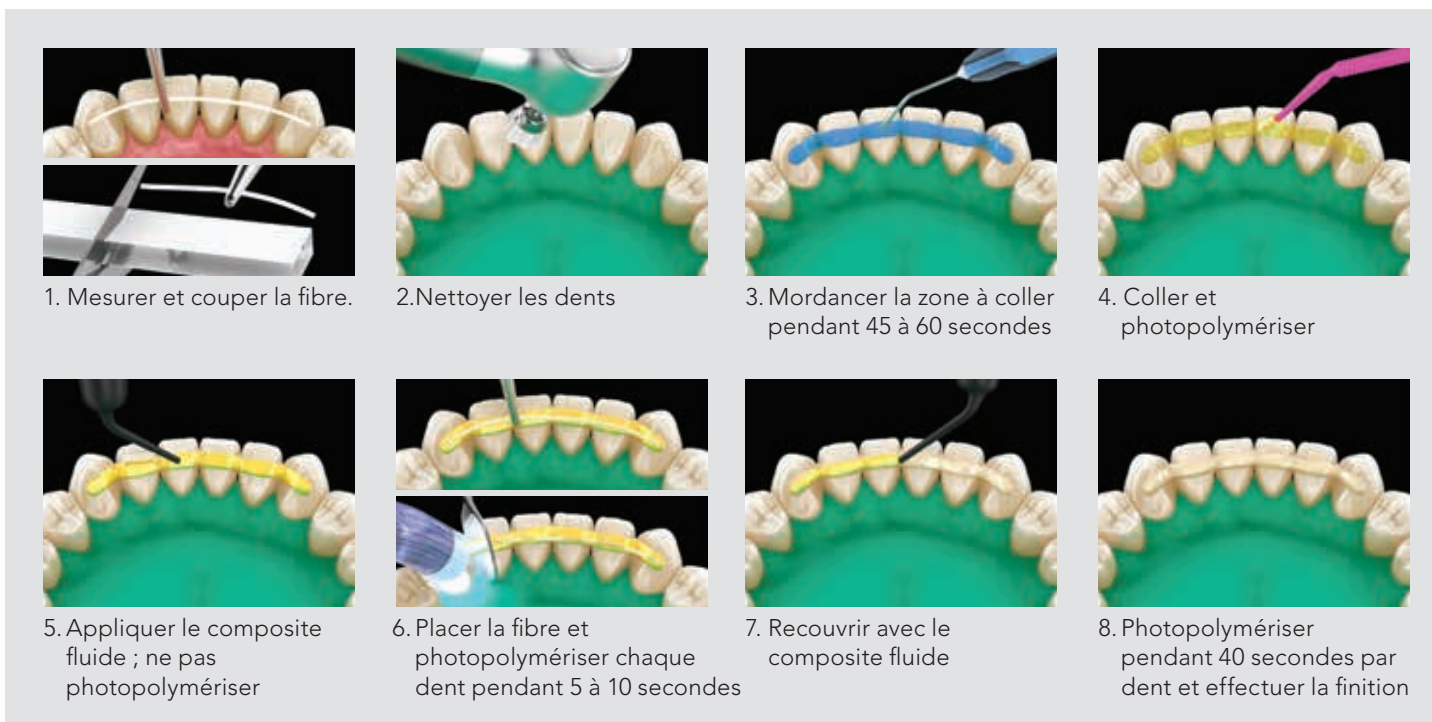
CONSEIL ! Attention de ne pas couper le faisceau de fibres transparentes lors de la finition et du polissage du composite.



Rappel de deux semaines

Le chemin du succès...

... pour créer une rétention orthodontique esthétique



1. Mesurer et couper la fibre.

2. Nettoyer les dents

3. Mordancer la zone à coller pendant 45 à 60 secondes

4. Coller et photopolymériser

5. Appliquer le composite fluide ; ne pas photopolymériser

6. Placer la fibre et photopolymériser chaque dent pendant 5 à 10 secondes

7. Recouvrir avec le composite fluide

8. Photopolymériser pendant 40 secondes par dent et effectuer la finition

Conditionnements



900831 everStickORTHO 2x12cm **refill**

Produits associés



GC G-aërial® Universal Flo



GC G-aërial® Bond

everStickORTHO	
Form	Former un faisceau unidirectionnel de fibres de verre E
Diamètre	~0.7-0.8mm
Quantité de fibres	~1600 fibres de verre individuelles par faisceau

GC EUROPE N.V.
 Head Office
 Researchpark
 Haasrode-Leuven 1240
 Interleuvenlaan 33
 B-3001 Leuven
 Tel. +32.16.74.10.00
 Fax. +32.16.40.48.32
 info.gce@gc.dental
 http://www.gceurope.com

GC Europe NV
Benelux Sales Department
 Researchpark
 Haasrode-Leuven 1240
 Interleuvenlaan 13
 B-3001 Leuven
 Tel. +32.16 74.18.60
 info.benelux@gc.dental
 http://benelux.gceurope.com

GC FRANCE s.a.s.
 8 rue Benjamin Franklin
 94370 Sucy en Brie Cedex
 Tél. +33.1.49.80.37.91
 Fax. +33.1.45.76.32.68
 info.france@gc.dental
 http://france.gceurope.com

GC AUSTRIA GmbH
 Swiss Office
 Bergstrasse 31c
 CH-8890 Flums
 Tel. +41.81.734.02.70
 Fax. +41.81.734.02.71
 info.switzerland@gc.dental
 http://switzerland.gceurope.com

